

**Modèle 19 - Patte**

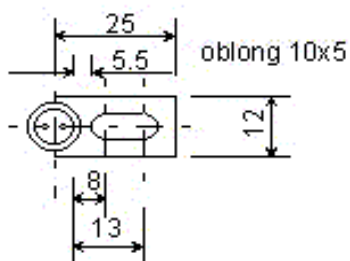


La patte de fixation est également utilisée pour le maintien de la cartouche qui pourrait sortir de son logement lors des cycles de chauffe et de refroidissement.

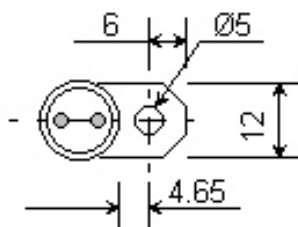
Une patte peut-être monté sur chaque type de résistance.

Patte standard :

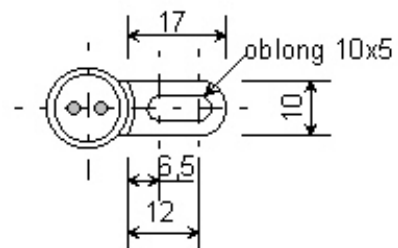
Patte 19B  
Ø 3/8" et 10



Patte 19C  
Ø 1/2" et 12,5



Patte 19D  
Ø 5/8" - 3/4" - Ø 16 et 20



Patte spécial nous transmettre un plan